



Klimafit Oststeinbek

Integriertes Klimaschutzkonzept

Umweltausschuss

27.08.2020

Klimaschutzziele

KLIMASCHUTZZIELE GLOBAL BIS REGIONAL

	2020	2030	2050
UN	Pariser Abkommen: Begrenzung des weltweiten menschengemachten Temperaturanstiegs auf deutlich unter zwei Grad Celsius, möglichst auf 1,5 Grad Celsius		
EU	-20 %	-40 %	-80 % BIS -95 %
DE	-40 %	-55 %	-80 % BIS -95 %
SH	-40 %	-55 %	-80% BIS -95%

Wie kann die Gemeinde einen Beitrag zur Zielerreichung leisten?

Wie kann die Gemeinde etwas für den Klimaschutz erreichen?

1. Prozesse der Verwaltung

=> Beschaffung, Digitalisierung, eigene Liegenschaften, ...

2. Siedlungsstrukturen, Flächennutzung und Bebauung

=> Bauleitplanung, Infrastrukturen, öffentliche Flächen ...

3. Verkehrsinfrastruktur und Siedlungsstruktur

=> Mobilitätsangebote, Straßen und Wege, ...

4. Andere unterstützen und Aktivitäten anstoßen

=> Informieren und beraten, Ansprechpartner*in sein, ...

Handlungsfeld
Mobilität

Klimafit von A nach B

Handlungsfeld
Gemeindeentwicklung

Klimafit mit Plan

Handlungsfeld
Interne Prozesse

Klimafit verwalten

Handlungsfeld
Kommunikation & Kooperation

Gemeinsam klimafit

Handlungsfeld interne Prozesse

Klimafit in der Verwaltung: Handlungsfeld interne Prozesse



IP 1: Beschaffung klimafit – Nachhaltig einkaufen



IP 2: Veranstaltungen klimafit – Nachhaltig Feste feiern



IP 3: Mitarbeiter*innen klimafit – Klimaschutz im Arbeitsalltag umsetzen



IP 4: Eigene Liegenschaften klimafit – Den Gebäudebestand energieeffizienter machen



IP 5: Altes Rathaus klimafit – Ein Vorbild der Gebäudesanierung schaffen

Handlungsfeld interne Prozesse

- Energieeffizienz der eigenen Liegenschaften erhöhen
- Fördergelder für die Umsetzung nutzen
- Beispiel Altes Rathaus (Ausgewählte Klimaschutzmaßnahme)

Klimaschutzmaßnahmen im Altbau	
Kellerdecke dämmen -15% (kWh/Jahr)	22.526
Dach dämmen -20% (kWh/Jahr)	30.035
verbleibender Energieverbrauch (kWh/Jahr)	97.613
Heizungstausch -15% (kWh/Jahr)	14.642
verbleibender Energieverbrauch (kWh/Jahr)	82.971
Einzelraumregelung -15% (kWh/Jahr)	12.446
verbleibender Energieverbrauch (kWh/Jahr)	70.525
Reduktion Energieverbrauch insgesamt (kWh/Jahr)	79.649
Reduktion THG-Emissionen (t CO2e/Jahr)	19,9
Reduktion des Energieverbrauchs (%)	53,0
Reduktion THG-Emissionen (%)	53,0
Klimaschutzmaßnahme im Neubau	
bessere Hydraulik & Einstellung der Wärmepumpe -15% (kWh/Jahr)	3.774
Reduktion THG-Emissionen(t CO2e/Jahr)	2,1

Handlungsfeld Gemeindeentwicklung

Klimafit mit Plan: Handlungsfeld Gemeindeentwicklung und -planung



EP 1: Neubauquartiere klimafit – Klimaschutz in der Bauleitplanung umsetzen



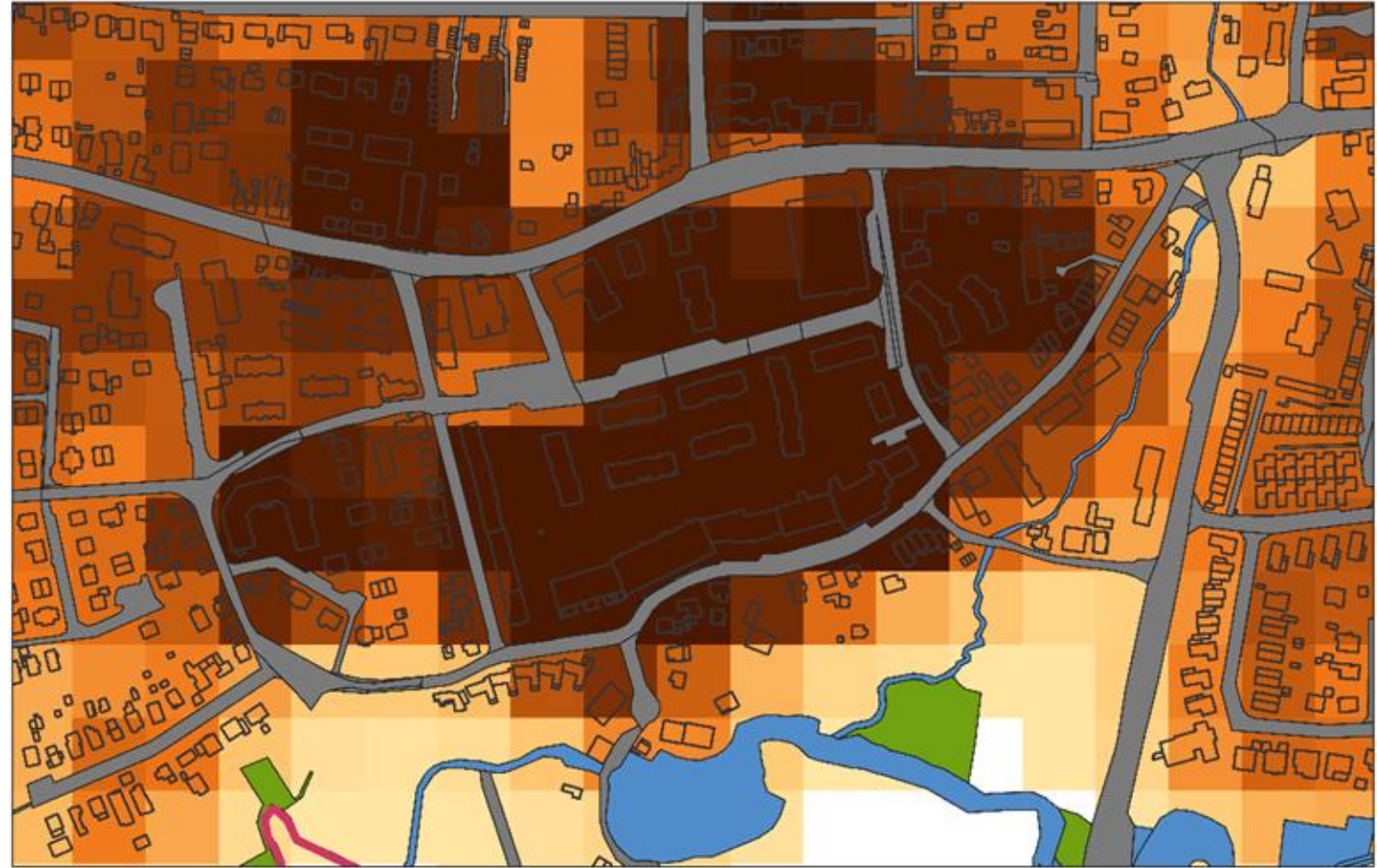
EP 2: Öffentliche Räume klimafit – Grün- und Freiflächen klimafreundlich gestalten



EP 3: Bestandsquartiere klimafit – Nachbarschaften klimafreundlich machen

Handlungsfeld Gemeindeentwicklung

- Bestandsgebiete mit besonderem Potenzial für die Gebäudesanierung und Quartierswärmeversorgung
- Schritte der Energetischen Stadtsanierung anstoßen
- Beispiel Ortskern



Handlungsfeld Mobilität

Klimafit von A nach B: Handlungsfeld Mobilität



MO 1: Klimafit mit dem Rad 1 - Radverkehr fördern



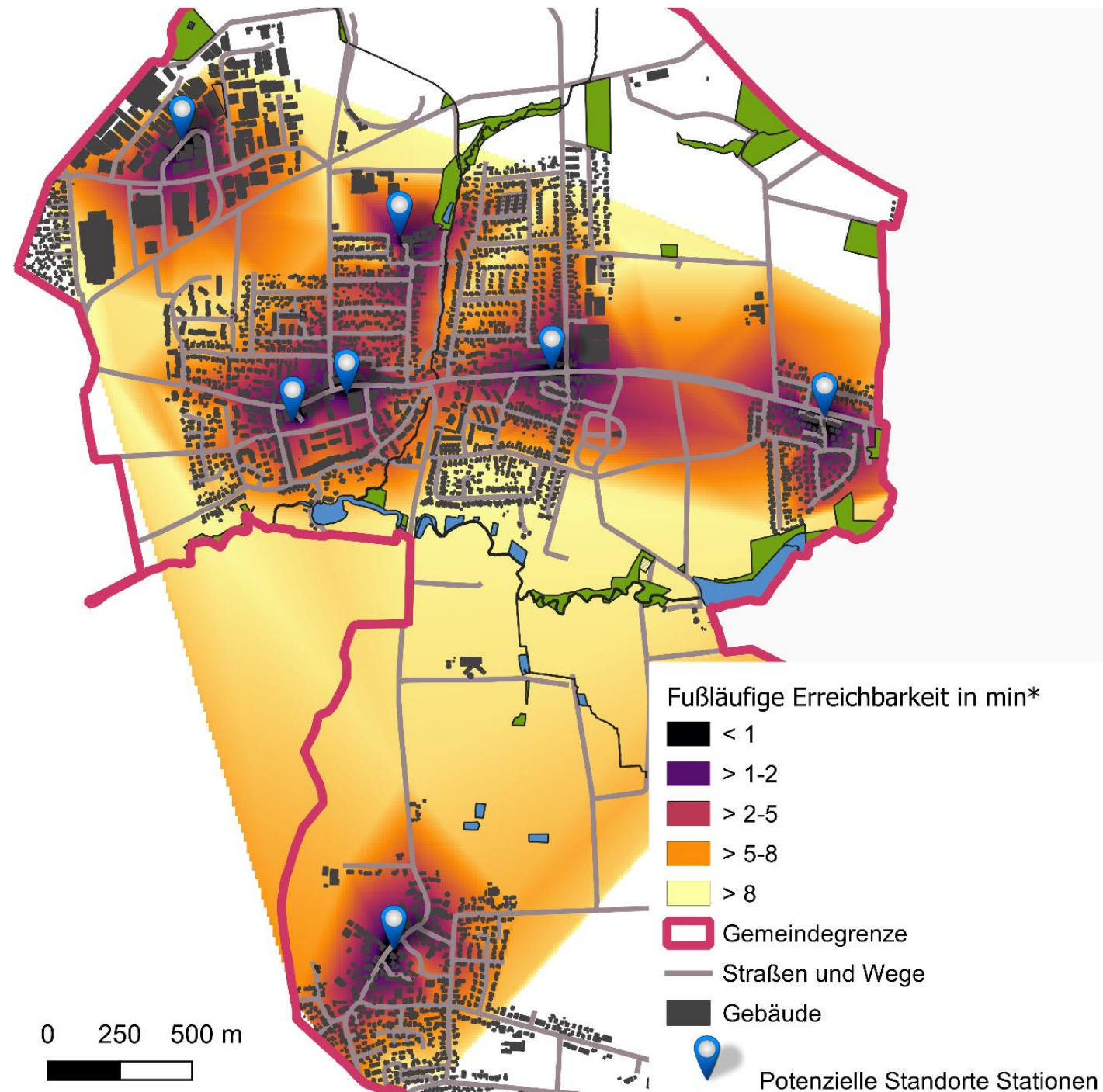
MO 2: Klimafit mit dem Rad 2 – Ein Fahrradleihsystem aufbauen



MO 3: Klimafit mobil – Klimafreundliche Mobilität vernetzen

Handlungsfeld Mobilität

- Klimafreundliche Mobilitätsangebote schaffen und vernetzen
- Beispiel Standorte von Mobilitätsstationen



Handlungsfeld Kommunikation & Kooperation

Gemeinsam klimafit: Handlungsfeld Kommunikation und Kooperation



**KK 1: Klimafit werden –
Klimaschutzmanagement einrichten**



**KK 2: Klimafit konsumieren – Tauschen und
Leihen statt Besitzen**



**KK 3: Klimafit für die Zukunft – Klimaschutz in
der Bildung stärken**



**KK 4: Klimafit informieren – Beratungsangebote
für Bürger*innen schaffen**

Handlungsfeld Kommunikation & Kooperation

- Gebäudeeigentümer*innen unterstützen und die energetische Gebäudesanierung anstoßen
- Beispiel Beratungsangebote für Gebäudeeigentümer*innen vor Ort organisieren

Energieberatung der Verbraucherzentrale Schleswig-Holstein



Foto: VZSH

Beratungsangebot zu Energiesparen und Modernisierung

Das Beratungsangebot der Verbraucherzentrale Schleswig-Holstein zu



Foto: VZSH

Veranstaltungsangebote rund um Energie und Bauen

Ob Bauherren, Hausbesitzer oder Mieter - die effiziente Nutzung von Energie wird für alle



Foto: ClickandPhoto/Thinkstock

Energieberatungsparty: Information und Unterhaltung

So macht das Thema Energiesparen Spaß: Die Energieberatungsparty macht die

OSTSTEINBEK MACHT SICH KLIMAFIT! **MACHEN SIE MIT!**

Abschlussveranstaltung

Die Gemeinde Oststeinbek hat ein Integriertes Klimaschutzkonzept entwickelt, um einen Beitrag zu einer klimafreundlichen Zukunft zu leisten. Auf der Abschlussveranstaltung werden die Ergebnisse vorgestellt und aufgezeigt, wie es jetzt mit dem Klimaschutz in Oststeinbek weitergeht.

WANN: Mi., 23.09.2020 um 18:00 Uhr

WO: Bürgersaal, Kratzmannscher Hof,

Vielen Dank!

Katharina Klindworth
040/46642440
klindworth@ocfc.de